

Célula de carga de compresión CLF-NA 500kN~2MN



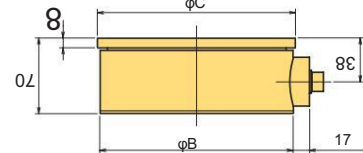
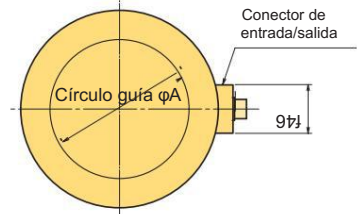
Perfil bajo
Superficie plana

La CLF-NA es una celda de carga delgada con una superficie de carga plana. Es ampliamente utilizado como sensor de carga para maquinaria industrial, especialmente cuando se miden cargas en máquinas laminadoras o se mide la fuerza de compresión en prensas.

Clasificación de protección: equivalente a IP65

■ ESPECIFICACIONES

TIPO	CLF-500KNA	CLF-1MNA	CLF-1.5MNA	CLF-2MNA
Capacidad	500kN	1MN	1.5MN	2MN
Salida nominal	2mV/V (4000×10-6 tensión) ±0,5 %			
no linealidad	0.3%RO			
Histéresis	0.2%RO			
Efecto de la temperatura en cero	0,01 %RO/°C			
Efecto de la temperatura en el intervalo	0,005 %/°C			
Rango de temperatura compensado	-10 ~ +60°C			
Rango de temperatura permitido	-20 ~ +70°C			
sobrecarga	150%			
Resistencia de entrada/salida	350Ω ±5%			
Voltaje de excitación recomendado	10V o menos			
Voltaje de excitación	20V			
excitación	5%RO			
Equilibrio cero	10 kg			13kg
Peso	10 kg			13kg
Cable suministrado	CT9-4N10/WP-STB (φ9 mm 0,5 mm2 Cable de cloropreno blindado de 4 núcleos 10 m)			



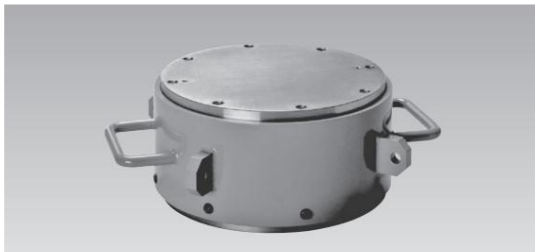
NB: La fuerza debe aplicarse uniformemente a la superficie, cara incluyendo círculo guía.

■ DIMENSIONES

TIPO	φA	φB	φC
CLF-500KNA	95	140	145
CLF-1MNA	130	180	185
CLF-1.5MNA	150	200	205
CLF-2MNA	170	220	225

Célula de carga de compresión CLF-NA 3~10MN

Hecho a la medida



Perfil bajo
Superficie plana

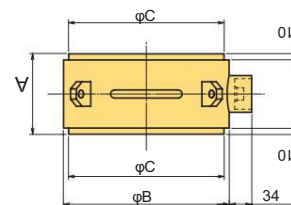
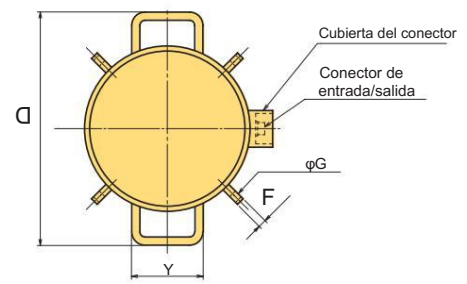
La CLF-NA es una celda de carga delgada con una superficie de carga plana. Es ampliamente utilizado como sensor de carga para maquinaria industrial, especialmente cuando se miden cargas en máquinas laminadoras o se mide la fuerza de compresión en prensas.

Clasificación de protección: equivalente a IP65

■ ESPECIFICACIONES

TIPO	CLF-3MNA	CLF-5MNA	CLF-10MNA
Capacidad	3MN	5MN	10MN
Salida nominal	1,5 mV/V (3000×10-6 deformación) ±0,5 %		
no linealidad	0.3%RO		
Histéresis	0.2%RO		
Efecto de la temperatura en cero	0,01 %RO/°C		
Efecto de la temperatura en el intervalo	0,005 %/°C		
Rango de temperatura compensado	-10 ~ +60°C		
Rango de temperatura permitido	-20 ~ +70°C		
sobrecarga	150%		
Resistencia de entrada/salida	350Ω ±5%		
Tensión de excitación recomendada	10V o menos		
Tensión de excitación admisible	20V		
Saldo cero	5%RO		
Peso	40kg	66kg	150kg

Cable suministrado: CT9-4N10/WP-STB (φ9 mm 0,5 mm2 cable de cloropreno blindado de 4 hilos 10 m)



NB: La fuerza debe aplicarse uniformemente a la superficie.

■ DIMENSIONES

TIPO	A	φB	φC	D	Y	F	φG
CLF-3MNA	125	255	240	355	110	13	11
CLF-5MNA	135	320	300	430	120	16	13
CLF-10MNA	170	415	390	555	130	27	22